

课程名称: 画法几何与建筑制图

一、填空题 (每空 1 分, 共 20 分)

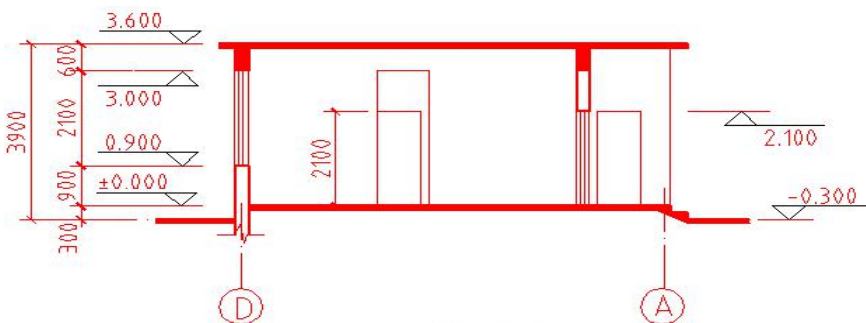
1. 粗实线 虚线
2. 图上 1mm 代表实际建筑构件 50mm 缩小
3. 1mm 2.8mm (1.4b)
4. 单层固定窗; 2
5. 室内绝对标高; W 面投影
6. 可以; 不能
7. 木材; 夯实土壤
8. 1; 0.5; 135
9. 大小, 细实线
10. 米 (m)

二、判别题 (每空 1 分, 共 6 分。)

1. X, \checkmark , X, \checkmark , X, (C)

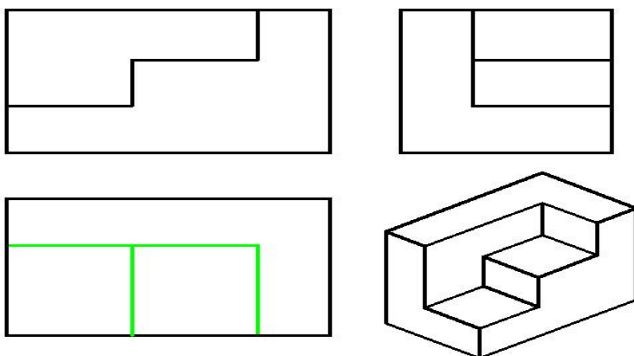
三、作图题 (共 34 分)

1. 作出建筑形体的 1-1 剖面图。(20 分) (标高与尺寸各 0.5 分, 共 3 分; 定位轴线 2 分; 地坪线与屋面线 2 分, 其余 13 分)



1-1 剖面图 1:100

2. 根据两面投影, 求出 H 面投影, 并作出正等轴测图。(保留投影作图线与轴测图的轴测轴) (14 分)
(轴测轴 3 分; 投影连线 1 分; 平面图上线 3 分; 轴测图 7 分)



四、读“二层平面图”、“南立面图”，回答以下问题。（见附图）（40分，每空2分）

- 1、从该二层平面图可看出承重构件有多少 12 个，总长为 23400 mm。
- 2、该该二层平面图定位轴线 ②-⑤（不含②）之间门有 8 个，尺寸是 900mm。
- 3、该二层平面图的门、窗缺少哪两个代号 M，C。
- 4、据该二层平面图画东立面图时，东立面图两端的轴线应为 ①-⑤。
- 5、该立面图中副窗的高度为 600，mm。
- 6、该建筑物的屋面板厚为 100 mm；屋檐超出边墙 500 mm
- 7、南立面图两端的定位轴线是 ①-⑦，其轴线的线型为 单点长划线。
- 8、②-③轴线处推拉门的宽度为 3000 mm
- 9、图中楼梯位于定位轴线 ③-⑤，④-⑤ 处。
- 10 图中门的示意线用 中实 线画出；窗的分隔线用 细实 线画出